



## הוראות שימוש

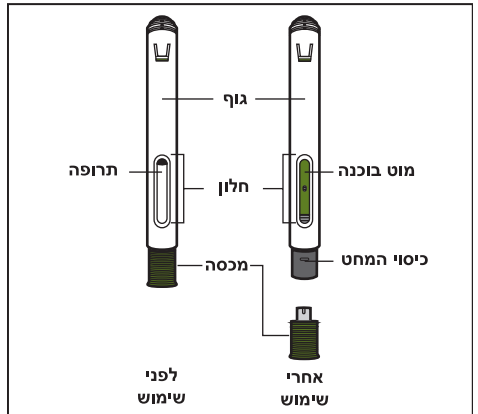
קרא בעיון הוראות אלו לפני השימוש בעט רמסימה 120 מ"ג/מ"ל תת-עורי. התייעץ עם הרופא אם יש לך שאלות לגבי השימוש בעט רמסימה 120 מ"ג/מ"ל תת-עורי.

## מידע חשוב

- השתמש בעט רק אם הרופא או האחיות שלך הדריכו אותך לגבי הדרך הנכונה לקבלת הזריקה.
- שאל את הרופא שלך באיזו תדירות תצטרך להזריק.
- שנה את מקום ההזרקה בכל פעם שאתה מזריק. כל מקום הזרקה חדש צריך להיות במרחק של 3 ס"מ לפחות ממקום ההזרקה הקודם.
- אין להשתמש בעט אם הוא נפל או שישנו נזק הנראה לעין. עט שניזוק עלול לא לתפקד כראוי.
- אין לעשות שימוש חוזר בעט.
- אין לנער את העט בכל זמן.

## אודות עט רמסימה 120 מ"ג/מ"ל תת-עורי

### חלקי העט (ראה איור א')



איור א'

אין להסיר את המכסה עד שאתה מוכן להזריק. ברגע שהמכסה מוסר, אין לסגור שוב את העט באמצעות המכסה.

### הכנה להזרקה

#### 1. אסוף את הציוד הנדרש להזריקה.

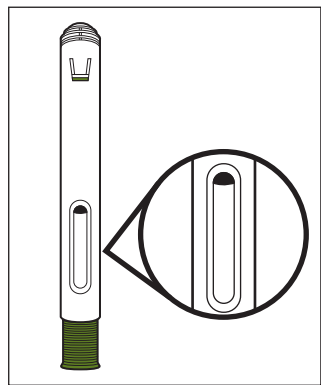
- הכין משטח נקי ושטוח, כגון שולחן או משטח שיש, באזור מואר היטב.
- הוצא את העט מאריזת הקרטון המאוחסנת במקרר.
- ודא שיש ברשותך האביזרים הבאים:
  - עט
  - פד אלכוהול
  - צמר גפן או גזה\*
  - אגד מדבק (פליסטר)\*
  - מיכל סילוק פסולת חדה\*
  - \* פריטים שלא כלולים באריזת הקרטון.

#### 2. בחן את העט.

- אין להשתמש בעט אם:
- העט סדוק או ניזוק.
- תאריך התפוגה חלף.

#### 3. בחן את התרופה (ראה איור ב').

הנוזל אמור להיות שקוף וחסר צבע עד חום בהיר. אין להשתמש בעט אם הנוזל הינו עכור, דהוי או מכיל חלקיקים בתוכו. הערה: ייתכן שתראה בועות אוויר בתוך הנוזל. זה תקין.



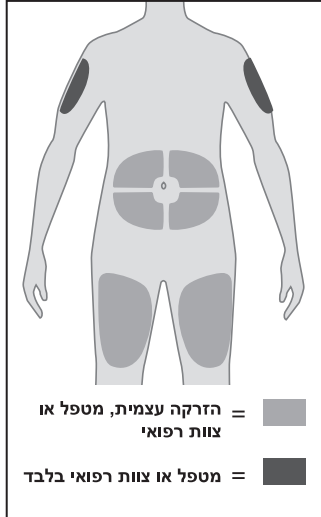
איור ב'

#### 4. המתן 30 דקות.

א. השאר את העט בטמפרטורת החדר למשך 30 דקות על מנת שהתמיסה תתחמם באופן טבעי.  
אין לחמם את העט תוך שימוש במקורות חום כגון מים חמים או מיקרוגל.

#### 5. בחר מקום הזרקה (ראה איור ג').

- אזור מקום הזרקה. ניתן להזריק ל:
    - בחור הקדמי של הירכיים.
    - בטן חוץ מ-5 ס"מ מסביב לטבור.
    - האזור החיצוני של הזרועות העליונות (יבצע על-ידי מטפל או צוות רפואי בלבד).
  - אין להזריק לתוך העור באזור של עד 5 ס"מ מהטבור או לעור עדין, פגוע, חבול, פצוע או מצולק.
- הערה: שנה את מקום ההזרקה בכל פעם שאתה מזריק. כל מקום הזרקה חדש צריך להיות במרחק של 3 ס"מ לפחות ממקום ההזרקה הקודם.



איור ג'

#### 6. שטוף את ידיך.

- שטוף את ידיך עם סבון ומים וייבש אותן ביסודיות.

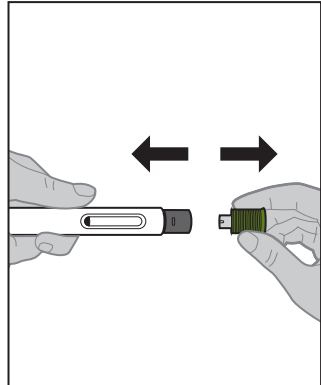
#### 7. נקה את מקום ההזרקה.

- נקה את מקום ההזרקה עם פד אלכוהול.
  - יש להמתין עד לייבוש העור לפני ההזרקה.
- אין לנשוף על מקום ההזרקה או לגעת במקום ההזרקה שוב לפני ההזרקה.

#### ביצוע ההזרקה

#### 8. הסר את המכסה (ראה איור ד').

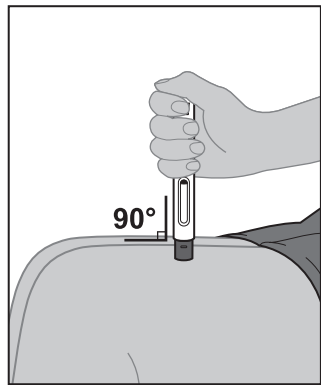
- משוך את המכסה בצבע ירוק זית ללא היסוס והנח אותו בצד.
  - אין לגעת במכסה המחס. נגיעה במכסה המחס עלולה להסתיים בפציעה מדקירת המחס.
- הערה: זה תקין לראות טיפת נוזל בקצה המחס.



איור ד'

#### 9. מקם את העט מעל אזור ההזרקה (ראה איור ה').

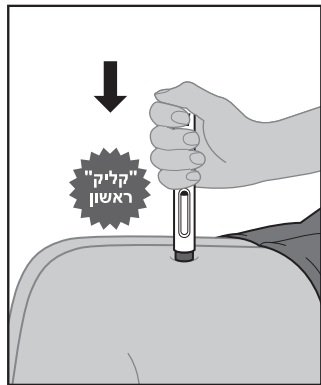
- החזק את העט כך שתוכל לראות את החלון.
- ללא צביטה או מתיחה של העור, מקם את העט מעל אזור ההזרקה בזווית של 90 מעלות.



איור ה'

#### 10. התחל את ההזרקה (ראה איור ו').

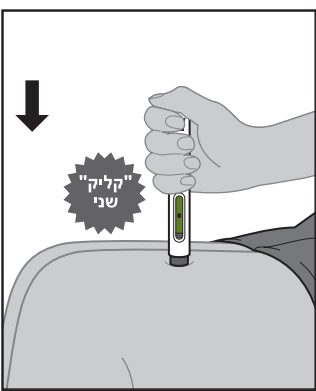
- א. לחץ על העט ביציבות כנגד העור. הערה: כאשר מתחילה ההזרקה תשמע את הנקישה החזקה הראשונה ("קליק") ומוט הבוכנה בצבע ירוק זית יחל למלא את החלון.
- ב. המשך לאחוז בעט ביציבות כנגד העור והאזן לנקישה החזקה השנייה ("קליק").



איור ו'

#### 11. סיים את ההזרקה (ראה איור ז').

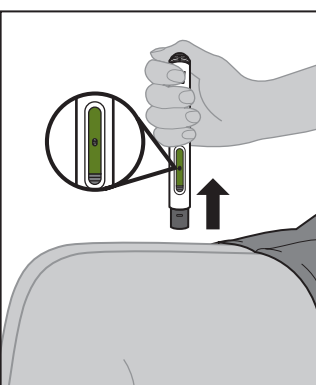
- א. לאחר שתשמע את הנקישה החזקה השנייה ("קליק"), המשך לאחוז את העט ביציבות כנגד העור וספור לאט לפחות עד 5 על מנת לוודא שאתה מזריק את המנה במלואה.



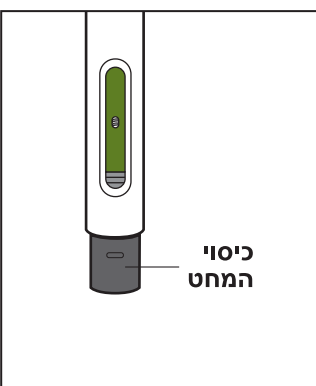
איור ז'

#### 12. הסר את העט ממקום ההזרקה.

- הבט על העט וודא שמוט הבוכנה בצבע ירוק זית ממלא את החלון לגמרי.
  - הרם את העט ממקום ההזרקה (ראה איור ח').
  - לחץ בעדינות עם צמר גפן או גזה על מקום ההזרקה וכסה באגד מדבק (פליסטר), במידת הצורך.
- אין לשפשף את מקום ההזרקה.  
הערה: לאחר הסרת העט ממקום ההזרקה, המחט תכוסה באופן אוטומטי (ראה איור ט').  
הערה: אם מוט הבוכנה בצבע ירוק זית אינו ממלא לגמרי את החלון, לא קיבלת את המנה במלואה. אל תעשה שימוש חוזר בעט במקרה זה. התקשר מיד לרופא שלך.



איור ח'

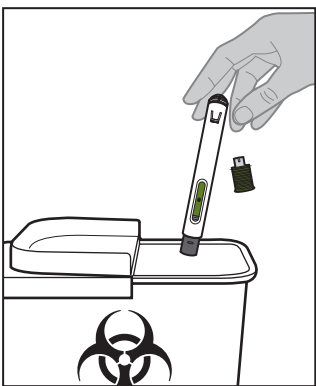


איור ט'

#### לאחר ההזרקה

#### 13. יש להשליך את העט (ראה איור י').

- יש להשליך את העט מוכן להזרקה המשמש לתוך מיכל מיוחד כפי שהורו לך הרופא שלך, האחיות או הרוקח.
- אין למחזר או לזרוק עט מוכן להזרקה בפסולת הביתית.
- יש לשמור תמיד את העט המוכן להזרקה ואת המיכל המיוחד הרחוק משיגע ידם וטווח ראייתם של ילדים.



איור י'