

تعليمات استعمال محقنة إريزلي جاهزة للاستعمال:

اقرأ كل التعليمات المفصلة فيما يلي قبل الحقن.

سيقوم طبيبك أو الممرضة بارشادك بتقنيات الحقن الذاتي لـ إريزلي أو كيفية حقن إريزلي لنفسك/لطفلك. لا تحاول الحقن لنفسك/لطفلك قبل أن تكون متأكدًا من أنك قد فهمت كيفية تحضير وحقن الجرعة.

كل محقنة جاهزة للاستعمال مرزومة في شريط بلاستيكي.

يُمنع خلط محلول إريزلي مع أدوية أخرى.

يُمنع الاستعمال:



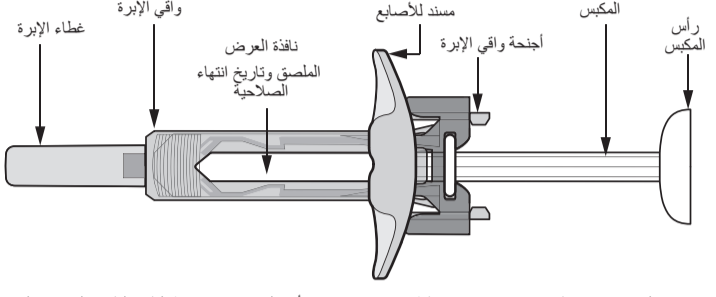
في هذه الشكل، يكون قد تمّ تنشيط وافي الإبرة - يُمنع استعمال المحقنة.

جاهز للاستعمال:



في هذه الشكل، لم يتمّ تنشيط وافي الإبرة، ويمكن استعمال المحقنة.

محقنة إريزلي الجاهزة للاستعمال مع وافي إبرة ومسند للأصابع



بعد حقن الدواء، يتمّ تنشيط وافي الإبرة ويقوم بتغطية الإبرة. يهدف هذا الأمر المساعدة في حماية الطاقم الطبي، المرضى الذين يحقن الدواء لأنفسهم، ومن يساعد المتعالج، من الإصابة بوخزة من الإبرة.

ما الأمور الإضافية التي تحتاجها من أجل الحقن:

- منديل كحولي
- قطن أو شاش
- وعاء للتخلص من الأدوات الحادة



معلومات سلامة مهمة

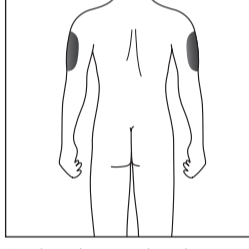
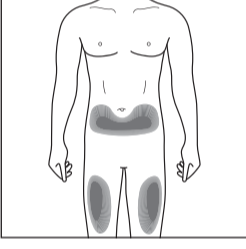
تحذير: احفظ هذه المحقنة بعيدًا عن مجال رؤية ومتناول أيدي الأطفال.

1. لا تفتح عبوة الكرتون الخارجية قبل أن تكون جاهزًا لاستعمال الدواء.
2. لا تستعمل الدواء إذا تمزق غلاف الشريط، لأنه قد يكون الدواء غير آمن للاستعمال.
3. لا تخضع المحقنة.
4. لا تترك المحقنة بدون مراقبة في بيئة التي يمكن أن يعيث بها الآخرون.
5. يوجد للمحقنة الجاهزة للاستعمال وافي للإبرة الذي يتمّ تنشيطه ليغطي الإبرة بعد انتهاء الحقن. يساعد وافي الإبرة في منع إصابات وخز من الإبرة لأي شخص يستعمل/يساعد في استعمال المحقنة.
6. لا تلمس أنجحة وافي الإبرة قبل الاستعمال. إذا لمستها، فإن وافي الإبرة قد ينشط ميكروًا جدًا.
7. يُمنع إعادة استعمال المحقنة. تخلص من المحقنة المستعملة فورًا بعد الاستعمال، في الحاوية المعدة للتخلص من الأدوات الحادة.

تخزين محقنة إريزلي الجاهزة للاستعمال

1. يجب حفظ الدواء في عبوته الأصلية لحمايته من الضوء. يجب حفظ هذا الدواء في الثلاجة بدرجة حرارة 2°C - 8°C .
2. يُمنع تجميد الدواء.
3. تذكر لإخراج شريط الدواء من الثلاجة من أجل إتاحة الوقت للدواء للوصول إلى درجة حرارة الغرفة قبل تحضيره للحقن (15-30 دقيقة).
3. يُمنع استعمال المحقنة بعد انتهاء تاريخ الصلاحية المذكور على العبوة الخارجية أو على المحقنة، بعد العلامة "EXP". إذا كانت صلاحية الدواء قد انتهت، أعد العبوة بأكملها إلى الصيدلية.

موضع الحقن



موضع الحقن هو موضع في الجسم الذي ستستعمل فيه المحقنة الجاهزة.

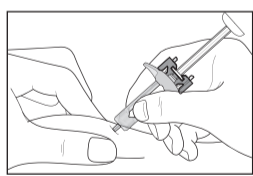
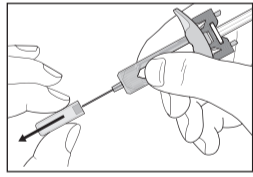
- الموضع الموصى به هو مقدمة الفخذ. يمكن الحقن أيضًا في أسفل البطن، لكن ليس في المنطقة التي تبعد حتى 5 سنتيمتر حول السرة.
 - اختر موضعًا مختلفًا للحقن في كل مرة عليك تناول الدواء.
 - لا تحقن في المناطق التي يكون فيها الجلد حساسًا، متكدّمًا، أحمر، قشريًا، أو صلبًا. امتنع عن الحقن في مناطق تحتوي على ندبات أو علامات شد.
- إذا كنت تعاني من الصدفية، فلا تحقن نفسك مباشرة داخل مناطق بارزة أو آفات مرتفعة، سميكة، حمراء، أو قشرية ("آفات جلدية صدفية").
- إذا كانت الحقنة تُعطى من قبل معالج، يمكن الحقن أيضًا في القسم الخارجي العلوي من الذراع.

تحضير محقنة إريزلي جاهزة للاستعمال

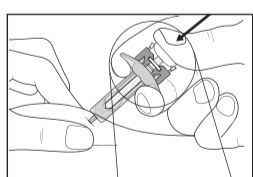
1. أخرج الشريط من الثلاجة لمدة 15-30 دقيقة، حتى يصل إلى درجة حرارة الغرفة، دون فتحه.
2. عندما تكون مستعدًا لاستعمال المحقنة، افتح الشريط واغسل يديك جيدًا بالماء والصابون.
3. نظف المنطقة المعدة للحقن مع منديل كحولي.
4. أخرج المحقنة من الشريط.
5. افحص المحقنة. يجب أن يكون المحلول شفافًا حتى حليبيًا بعض الشيء، عديم اللون حتى مائل للأصفر، ومن الممكن أن يحتوي على جزيئات بروتين صغيرة ذات لون أبيض أو تقريبًا شفاف. هذا المظهر هو مظهر سليم لـ إريزلي. يُمنع استعمال الدواء إذا كان المحلول عكرًا، إذا حصل تغير في اللون، أو إذا كان يحتوي على كتل كبيرة، رقائق أو جزيئات مختلفة عن تلك التي فصلت. لا تستعمل المحقنة إذا كانت مكسورة أو إذا تمّ تنشيط وافي الإبرة. في هذه الحالات، أعد عبوة المنتج بأكملها إلى الصيدلية.

كيفية استعمال محقنة إريزلي جاهزة للاستعمال

أزل وافي الإبرة بحذر عن المحقنة. تخلص من وافي الإبرة من المحتمل أن ترى نقطة سائل في طرف الإبرة، هذا أمر طبيعي.

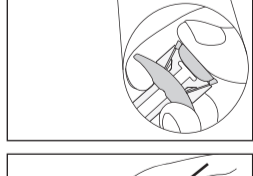


افرص الجلد بلطف في موضع الحقن وأدخل الإبرة كما يظهر في الرسم التوضيحي. ادفع الإبرة حتى نهايتها من أجل التأكد من أن الدواء قد أعطي بأكمله.

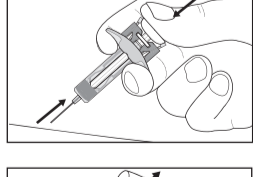


أمسك مسند الأصابع كما هو موضح في الرسم التوضيحي. اضغط على المكبس ببطء، حتى أقصى حد ممكن، بحيث يكون رأس المكبس بأكمله بين أنجحة وافي الإبرة.

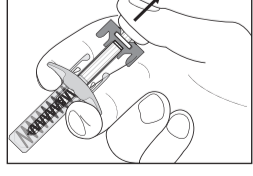
استمر في الضغط على المكبس حتى النهاية بينما أنت محافظ على ثبات المحقنة في مكانها لمدة 5 ثوانٍ تقريبًا.



استمر في الضغط على المكبس حتى النهاية حين تقوم برفع الإبرة بحذر خارج موضع الحقن.



حرّر المكبس ببطء واسمح لوافي الإبرة أن يغطي الإبرة المكشوفة تلقائيًا. من المحتمل وجود كمية صغيرة من الدم في موضع الحقن. يمكن الضغط على موضع الحقن بمساعدة قطن أو شاش لمدة 10 ثواني. لا تفرك موضع الحقن. إذا لزم الأمر، يمكن تغطية موضع الحقن بلاصقة صغيرة.



تعليمات للتخلص من المعدات

تخلص من المحقنة المستعملة في وعاء خاص للتخلص من الأدوات الحادة (حاوية مقاومة للثقوب القابلة للإغلاق). لسلامتك وسلامة الآخرين، يُمنع إعادة استعمال الإبر والمحاقن.

إذا كانت لديك أسئلة، تحدث رجاءً مع الطبيب، الممرضة أو الصيدلي الذين يعرفون إريزلي جيدًا.

لتبسيط قراءة هذه النشرة وتسهيلها ورد النص بصيغة المذكّر. مع هذا فالدواء معدّ لكلا الجنسين.