

מדריך כיס למטופל

מדריך לזיהוי סימנים ותסמינים של תופעות לוואי אפשריות
במהלך קבלת אימונתרפיה, כולל תופעות לוואי הקשורות
לפעילות של מערכת החיסון

אנא סמן בהתאם לטיפול האימונתרפי
שמקבל המטופל

אופדיבו®

אופדיבו® + יירבוי®

יירבוי®

לקבלת עותק של מסמך זה אנא צור קשר
עם חברת בריסטול מאיירס סקוויב
בטלפון 03-5231021 או בפקס: 03-9226896

**1 הפרד את כרטיס המידע ושא אותו עמך על גופך
בכל עת**

- מלא את פרטי הקשר של האונקולוג המטפל

**2 קרא את המידע הכלול במדריך והיעזר ברשימת
הסימנים והתסמינים כדי לזהות מה עליך לדווח מיד**

- התקשר לאונקולוג המטפל מיד אם אתה חווה כל דבר חריג בזמן הטיפול באופדיבו® או ביירבוי®
- צור מיד קשר עם האונקולוג המטפל אם אתה חווה מי מהתסמינים המופיעים ברשימת הסימנים והתסמינים או אם הם מחמירים.

**קבלת טיפול רפואי באופן מיידי עשויה לעזור במניעת החמרה
של תופעות לוואי אלה**

**3 הצג כרטיס מידע זה בכל פעם שתפנה לקבלת עזרה
מצוות רפואי שאינו חלק מהצוות המטפל הקבוע שלך**

- ספר לצוות המוקד לרפואה דחופה/חדר מיון כי אתה מטופל באופדיבו® או ביירבוי® והראה להם את החלק המיועד לרופאים/אחיות בכרטיס המידע

אנא ראה מידע בטיחותי חשוב על אופדיבו® ויירבוי® המופיע בעמודים 8-11,
כמו כן בעלון הישראלי לרופא ובעלון לצרכן לתכשירים אופדיבו® ויירבוי®

הפרד את כרטיס המידע ושא אותו עמך על גופך בכל עת

- מלא את שם התרופות האימונותרפיות שרשם האונקולוג
 - מלא את שם המטופל
 - מלא את שם האונקולוג ומספר הטלפון שלו
 - יש לשמור את כרטיס המידע בארנקו של המטופל
- הקפד לספר לכל איש צוות רפואי שאתה מבקר שאתה מטופל באימונותרפיה והצג להם כרטיס מידע זה

הצג כרטיס מידע זה בכל ביקור
במוקד לרפואה דחופה / חדר מיון

Please call my oncologist.

I have received an immunotherapy called:

התקשר לאונקולוג שלי.

קיבלתי טיפול אימונותרפי הנקרא:

שם התכשיר(ים): OPDIVO® / YERVOY® / OPDIVO® + YERVOY®
(סמן את המתאים)

שם
המטופל/ת:

שם
האונקולוג:

מספר טלפון
של האונקולוג:

הצג כרטיס זה בכל פעם שאתה מבקר אצל איש צוות רפואי

©2022 Bristol-Myers Squibb Company. All rights reserved.

כרטיס זה וחובטו אושרו על ידי
משרד הבריאות בפברואר 2022

חשוב מידע עבור רופאים/אחיות

הגישה לטיפול בתופעות לוואי הנגרמות
מאימונותרפיה עשויה להיות שונה
מטיפולים אחרים לסרטן
אין להמתין עם הענקת טיפול למטופל
במקרה שנדרש טיפול דחוף



שים לב
התקשר
לרופא האונקולוג
של המטופל

למידע נוסף יש לעיין בעלון לרופא הישראלי של אופדיבו ושל יירבו.
ניתן לדווח למשרד הבריאות על תופעות לוואי הנגרמות מתרופות מרשם בקישור הבא:
<https://sideeffects.health.gov.il>



אנא ראה מידע בטיחותי חשוב על אופדיבו® ויירבו® המופיע בעמודים 8-11, וכמו כן בעלון הישראלי לרופא ובעלון לצרכן לתכשירים אופדיבו® ויירבו®

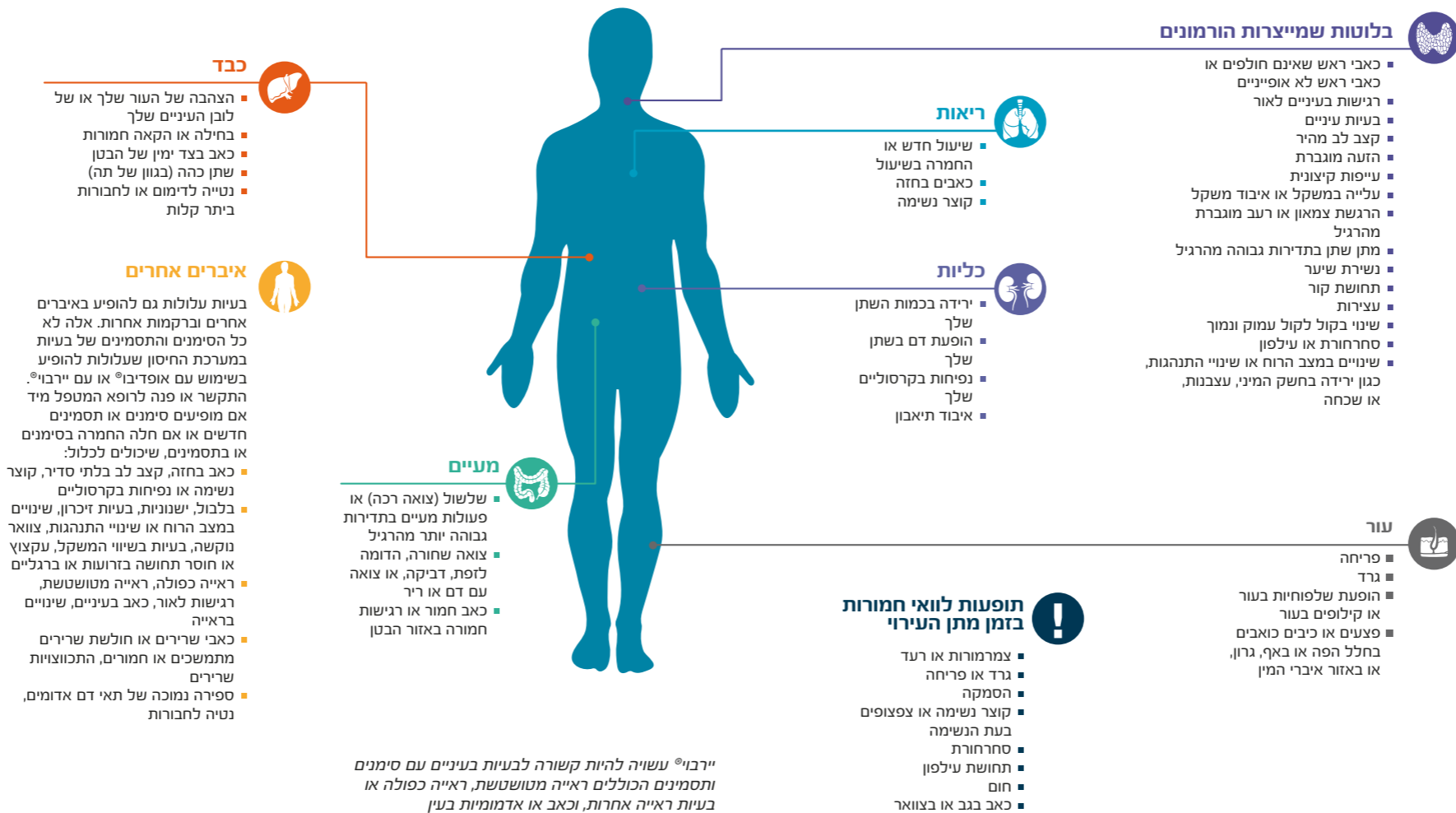
אל תטפל בתסמינים בעצמך

תסמינים יכולים להופיע בכל זמן במהלך הטיפול או אף לאחר סיום הטיפול

אל תרגיש נבוך או שאתה מציק לאונקולוג המטפל בך

סיבוכים של השתלת מח עצם (תאי גזע) המשתמשת בתאי גזע מתורם (אלוגנאית), לרבות מחלת השתל נגד המאכסן (GVHD) סיבוכים אלה עלולים להיות חמורים ולהוביל למוות. סיבוכים אלה עלולים להתרחש בין אם עברת השתלה לפני ובין אם לאחר הטיפול באופדיבו® או יירבו®. הרופא המטפל שלך יבצע מעקב כדי לגלות סיבוכים אלה.

אנא ראה מידע בטיחותי חשוב על אופדיבו® ויירבו® המופיע בעמודים 8-11, וכמו כן בעלון הישראלי לרופא ובעלון לצרכן לתכשירים אופדיבו® ויירבו®



החזק מדריך זה בהישג יד כדי שתוכל לפנות אליו בעת הצורך. המדריך מכיל רשימה שימושית של סימנים ותסמינים שעליך לעקוב מקרוב אחר הופעתם. התקשר לצוות הטיפול האונקולוגי אם יש לך סימנים או תסמינים אלה, או אם הם מחמירים.

אלה אינן כל תופעות הלוואי האפשריות של אופדיבו® (ניבולומאב) או של יירבו® (איפילימומאב). זו הסיבה שעליך לדווח על כל אי-נוחות או שינויים בהרגשתך לצוות הטיפול האונקולוגי.

אנא ראה מידע בטיחותי חשוב על אופדיבו® ויירבו® המופיע בעמודים 8-11, וכמו כן בעלון הישראלי לרופא ובעלון לצרכן לתכשירים אופדיבו® ויירבו®

אופדיבו® (ניבולומאב) ויירבו® (איפילימומאב) הן תרופות שעשויות לטפל בסוגי סרטן מסוימים על ידי שפעול מערכת החיסון שלך. אופדיבו® ויירבו® עלולות לגרום למערכת החיסון שלך לתקוף איברים ורקמות בריאים בכל אזור בגופך ולהשפיע על אופן פעילותם. פעילות זו עלולה לעתים לגרום לתופעות לוואי שיכולות להפוך לחמורות או מסכנות חיים ולגרום למוות. תופעות לוואי אלה עלולות להתרחש בכל עת במהלך הטיפול או אפילו לאחר שהטיפול שלך הסתיים. ייתכן שתחווה יותר מתופעת לוואי אחת באותו הזמן. חלק מבעיות אלה עלולות להתרחש בתדירות גבוהה יותר כאשר משתמשים באופדיבו® בשילוב עם יירבו® או עם טיפול נוסף אחר. יירבו® עלולה לגרום לתופעות לוואי חמורות בחלקים רבים של גופך שעלולות להוביל למוות. תופעות לוואי אלו עלולות להופיע בכל שלב במהלך הטיפול עם יירבו® או לאחר סיום הטיפול.

תזכורת חשובות למטופלים

- צור מיד קשר עם האונקולוג שלך אם יש לך תסמינים המופיעים ברשימת הסימנים והתסמינים או אם הם מחמירים, או אם אתה חווה כל דבר חריג בזמן הטיפול באופדיבו® (ניבולומאב) או עם יירבו® (איפילימומאב). קבלת טיפול רפואי באופן מידי עשויה לעזור במניעת החמרה של תופעות לוואי אלה.
- אלה אינן כל תופעות הלוואי האפשריות של אופדיבו® ושל יירבו®. לכן, עליך לדווח על כל אי-נוחות או שינויים בהרגשתך לצוות הטיפול האונקולוגי.
- אל תטפל בתסמינים ובסימנים בעצמך מבלי לדבר עם האונקולוג שלך.
- האונקולוג שלך עשוי להחליט לעכב או להפסיק לחלוטין את הטיפול באופדיבו®, את הטיפול באופדיבו® בשילוב עם יירבו®, או את הטיפול ביירבו®, או לתת לך תרופות אחרות לטיפול בתסמינים שלך.

מידע בטיחותי חשוב אודות אופדיבו® (ניבולומאב), יירבו® (איפילימומאב) והשילוב של אופדיבו® + יירבו® (איפילימומאב)

מהו המידע החשוב ביותר שעליי לדעת על אופדיבו® ויירבו®?

אופדיבו® ויירבו® הן תרופות המטפלות בסוגי סרטן שונים על-ידי שפעול מערכת החיסון שלך. אופדיבו® ויירבו® עלולות לגרום למערכת החיסון שלך לתקוף איברים ורקמות בריאים בכל אזור בגופך ולהשפיע על אופן פעילותם. פעילות זו עלולה לעתים לגרום לתופעות לוואי שיכולות להפוך לחמורות או מסכנות חיים ולגרום למוות.

תופעות לוואי אלה עלולות להתרחש בכל עת במהלך הטיפול או אפילו לאחר שהטיפול שלך הסתיים. ייתכן שתחוה יותר מתופעת לוואי אחת באותו הזמן. חלק מתופעות לוואי אלה עלולות להתרחש בתדירות גבוהה יותר כאשר משתמשים באופדיבו® בשילוב עם יירבו® או עם טיפול נוסף אחר.

התקשר או פנה לרופא המטפל מיד אם פיתחת סימנים או תסמינים חדשים או אם חלה החמרה בסימנים ובתסמינים, לרבות:

- **בעיות בריאות:** שיעול חדש או החמרה בשיעול; קוצר נשימה; כאבים בחזה
- **בעיות במעיים:** שלשול (צואה רכה) או פעולות מעיים בתדירות גבוהה יותר מהרגיל; צואה שחורה, הדומה לזפת, דביקה, או צואה עם דם או ריר; כאב חמור או רגישות חמורה באזור הבטן

אנא ראה מידע בטיחותי חשוב על אופדיבו® ויירבו® המופיע בעמודים 8-11, וכמו כן בעלון הישראלי לרופא ובעלון לצרכן לתכשירים אופדיבו® ויירבו®

מידע בטיחותי חשוב אודות אופדיבו® (ניבולומאב), יירבו® (איפילימומאב) והשילוב של אופדיבו® + יירבו® (איפילימומאב) (המשך)

בעיות עלולות גם להופיע באיברים אחרים וברקמות אחרות. אלה לא כל הסימנים והתסמינים של בעיות במערכת החיסון שעלולות להופיע בשימוש עם אופדיבו® ויירבו®

התקשר או פנה לרופא המטפל מיד אם מופיעים סימנים או תסמינים חדשים או אם חלה החמרה בסימנים או בתסמינים, שיכולים לכלול:

- כאב בחזה, קצב לב בלתי סדיר, קוצר נשימה או נפחות בקרסוליים
- בלבול, ישנוניות, בעיות זיכרון, שינויים במצב הרוח או שינויי התנהגות, צוואר נוקשה, בעיות בשיווי המשקל, עקצוץ או חוסר תחושה בזרועות או ברגליים
- ראייה כפולה, ראייה מטושטשת, רגישות לאור, כאב בעיניים, שינויים בראייה
- כאבי שרירים או חולשת שרירים מתמשכים או חמורים, התכווצויות שרירים
- ספירה נמוכה של תאי דם אדומים, נטיה לחבורות

קבלת טיפול רפואי מידי עשויה לעזור במניעת החמרה של תופעות לוואי אלו. הצוות הרפואי יבדוק אותך בנוגע לתופעות הלוואי במהלך הטיפול ועשוי לתת לך קורטיקוסטרואידים או

אנא ראה מידע בטיחותי חשוב על אופדיבו® ויירבו® המופיע בעמודים 8-11, וכמו כן בעלון הישראלי לרופא ובעלון לצרכן לתכשירים אופדיבו® ויירבו®

תחליפי הורמונים. ייתכן שהצוות הרפואי יאלץ גם לדחות או להפסיק לחלוטין את הטיפול במקרה שאתה סובל מתופעות לוואי חמורות.

תופעות לוואי אפשריות של אופדיבו® ויירבו®

הטיפול באופדיבו® ובאופדיבו® בשילוב עם יירבו® עלול לגרום לתופעות לוואי חמורות, כולל:

- **ראה "מהו המידע החשוב ביותר שעליך לדעת על אופדיבו® בשילוב עם יירבו®"**
- **תופעות לוואי חמורות בזמן מתן העירוי.** ספר לצוות הרפואי מיד אם אתה מפתח את התסמינים הבאים במהלך עירוי של אופדיבו® או יירבו®: צמרמורת או רעד; גרד או פריחה; הסמקה; קוצר נשימה או צפצופים בעת הנשימה; סחרחורת; תחושת עילפון; חום; כאב בגב או בצוואר
- **סיבוכים של השתלת מח עצם (תאי גזע) המשתמשת בתאי גזע מתורם (אלוגנאית) לרבות מחלת השתל נגד המאכסן (GVHD).** סיבוכים אלה עלולים להיות חמורים ולהוביל למוות. סיבוכים אלה עלולים להתרחש בין אם עברת השתלה לפני ובין אם לאחר הטיפול באופדיבו® או יירבו®. הרופא המטפל שלך יבצע מעקב כדי לגלות סיבוכים אלה.

מידע בטיחותי חשוב נוסף אודות אופדיבו® (ניבולומאב) והשילוב של אופדיבו® + יירבויו® (איפילימומאב) (המשך)

תופעות הלוואי השכיחות ביותר במתן אופדיבו® כתכשיר יחיד כוללות: תחושת עייפות, פריחה, כאב בשרירים, בעצמות ובמפרקים; גרד בעור, כולל גרד ממושט; שלשול; בחילה; חולשה, הרגשה כללית לא טובה; שיעול, שיעול עם ליחה; הקאה; קוצר נשימה, קוצר נשימה במאמץ; עצירות; ירידה בתיאבון; כאב גב; זיהום בדרכי הנשימה העליונות; חום; כאב ראש; כאב בטן וזיהום בדרכי השתן.

תופעות הלוואי השכיחות ביותר במתן אופדיבו® בשילוב עם יירבויו® כוללות: תחושת עייפות; שלשול; פריחה; גרד, גרד ממושט; בחילה; כאב בשרירים, בעצמות ובמפרקים; חום; שיעול, שיעול עם ליחה; ירידה בתיאבון; הקאה; כאב בטן; קוצר נשימה, קוצר נשימה במאמץ; זיהום בדרכי הנשימה העליונות; כאב ראש; רמות נמוכות של הורמון התירוואיד [היפותרואידיזם (תת-פעילות בלוטת התריס)] שיכולות לגרום לעייפות ולעלייה במשקל; ירידה במשקל; סחרחורת.

תופעות הלוואי השכיחות ביותר במתן אופדיבו® בשילוב עם יירבויו® וכימותרפיה כוללות: תחושת עייפות; כאב בשרירים, בעצמות ובמפרקים; בחילה; שלשול; פריחה; ירידה בתיאבון; עצירות; גרד, כולל גרד ממושט.

תופעות הלוואי השכיחות ביותר במתן אופדיבו® בשילוב עם קאבוזנטניב כוללות: שלשול, הרגשת עייפות או חולשה, בעיות בכבד; פריחה, אדמומיות, כאב, נפיחות או הופעת

מידע בטיחותי חשוב נוסף אודות אופדיבו® (ניבולומאב) והשילוב של אופדיבו® + יירבויו®

שלפוחיות בכפות הידים או בכפות הרגלים; פצעים או כיבים בפה; פריחה; לחץ דם גבוה; רמות נמוכות של הורמון התירוואיד [היפותרואידיזם (תת-פעילות בלוטת התריס)] שיכולות לגרום לעייפות ולעלייה במשקל; כאב בשרירים, בעצמות ובמפרקים; ירידה בתיאבון; בחילה; שינוי בחוש הטעם; כאבי בטן; שיעול; זיהום בדרכי הנשימה העליונות.

תופעות הלוואי השכיחות ביותר במתן אופדיבו® בשילוב עם כימותרפיה המכילה פלואורופירימדין ופלטניום כוללות: חוסר תחושה, כאב, עקצוץ או צריבה בכפות הידיים או הרגליים (ניורופתיה היקפית); בחילה; הרגשת עייפות; שלשול; הקאה; ירידה בתיאבון; כאב בטן; עצירות; כאבי שרירים, עצמות ומפרקים.

תופעות הלוואי השכיחות ביותר של יירבויו® כוללות: תחושת עייפות; שלשול; בחילה; גרד; פריחה; הקאה; חום; ירידה בתיאבון.

אלו לא כל תופעות הלוואי האפשריות. למידע נוסף פנה אל הרופא המטפל בך או הרוקח. חשוב לדווח למשרד הבריאות הישראלי על תופעות לוואי הנגרמות מתרופות מרשם.

ניתן לדווח על תופעות לוואי למשרד הבריאות באמצעות לחיצה על הקישור "דיווח על תופעות לוואי עקב טיפול תרופתי" שנמצא בדף הבית של אתר משרד הבריאות (www.health.gov.il) המפנה לטופס המקוון לדיווח על תופעות לוואי, או ע"י כניסה לקישור: <https://sideeffects.health.gov.il>

מידע בטיחותי חשוב נוסף אודות אופדיבו® (ניבולומאב) והשילוב של אופדיבו® + יירבויו® (איפילימומאב) (המשך)

לפני הטיפול באופדיבו® או יירבויו®, ספר לרופא על כל מצבך הרפואי לרבות אם:

- הנך סובל מבעיות הקשורות במערכת החיסון כגון מחלת קרוהן, דלקת כיבית של המעי הגס, או זאבת (לופוס)
- עברת השתלת איברים
- עברת או שאתה עומד לעבור השתלת תאי גזע, כאשר ההשתלה היא מתורם (אלוגנאית)
- עברת בעבר טיפול בקרינה לאזור בית החזה וקיבלת תרופות אחרות הדומות לאופדיבו®
- הנך סובל ממצב המשפיע על מערכת העצבים שלך, כמו חולשת שרירים חמורה (מיאסטניה גרביס) או תסמונת בשם גיליאן-ברה
- הינך בהיריון או מתכננת להרות. אופדיבו® ויירבויו® עלולות להזיק לעוברך
- הינך מניקה או מתכננת להניק. לא ידוע אם אופדיבו® או יירבויו® יכולות לעבור בחלב אם. אין להניק במהלך הטיפול באופדיבו® ובמשך 5 חודשים לאחר נטילת המנה האחרונה של אופדיבו®. אין להניק במהלך הטיפול ביירבויו® וכן במשך 3 חודשים לאחר המנה האחרונה של יירבויו®.

נשים היכולות להרות:

- על הרופא המטפל בך לערוך בדיקת הריון לפני שתתחילי לקבל אופדיבו® או יירבויו®.
- עלייך להשתמש באמצעי מניעה יעיל במהלך הטיפול באופדיבו® ובמשך לפחות 5 חודשים לאחר המנה האחרונה של אופדיבו®. עלייך להשתמש באמצעי מניעה יעיל במהלך הטיפול ביירבויו® ובמשך 3 חודשים לאחר מתן המנה האחרונה של יירבויו®.
- דווחי מיד לרופא המטפל בך אם נכנסת להריון או שאת חושבת שאת בהריון במהלך תקופת הטיפול באופדיבו® או יירבויו®

ספר לרופא המטפל בך על כל התרופות שאתה נוטל, לרבות תרופות מרשם ותרופות ללא מרשם, ויטמינים, תוספי תזונה ותוספים צמחיים.

אנא ראה מידע בטיחותי חשוב על אופדיבו® ויירבויו® המופיע בעמודים 8-11, וכמו כן בעלון הישראלי לרופא ובעלון לצרכן לתכשירים אופדיבו® ויירבויו®

רשימת הסימנים והתסמינים שלך

האם יש לך סימנים או תסמינים?

1. אם תבחין באי-נוחות או שינויים בהרגשתך, צור קשר מיד עם צוות הטיפול האונקולוגי שלך.
 2. קבלת טיפול רפואי באופן מיידי עשויה לעזור במניעת החמרה של תופעות לוואי אלו. אל תנסה לטפל בעצמך בתופעות הלוואי.
 3. האונקולוג עשוי להחליט לעכב או להפסיק לחלוטין את הטיפול באופדיבו® (ניבולומאב) או ביירביו® (איפילימומאב), או לתת לך תרופות אחרות לטיפול בתסמינים שלך.
- ⚠️ **אלה אינן כל תופעות הלוואי האפשריות של אופדיבו® או של יירבו®. זו הסיבה שעליך לדווח על כל אי-נוחות או שינויים בהרגשתך לצוות הטיפול האונקולוגי. סימנים או שינויים שעליך לשים לב אליהם כוללים:**



כבד

- הצהבה של העור שלך או של לובן העין שלך
- בחילה או הקאה חמורות
- כאב בצד ימין של אזור הבטן
- שתן כהה (בגוון של תה)
- נטייה לדימום או לחבורות ביתר קלות



מעיים

- שלשול (צואה רכה) או פעולות מעיים בתדירות גבוהה יותר מהרגיל
- צואה שחורה, הדומה לצפת, דביקה, או צואה עם דם או ריר
- כאב חמור או רגישות חמורה באזור הבטן



ריאות

- שיעול חדש או החמרה בשיעול
- כאבים בחזה
- קוצר נשימה



עור

- פריחה
- גרד
- הופעת שלפוחיות בעור או קילופים בעור
- פצעים או כיבים כואבים בחלל הפה או באף, גרון, או באזור איברי המין



כליות

- ירידה בכמות השתן שלך
- הופעת דם בשתן שלך
- נפיחות בקרסוליים שלך
- איבוד תיאבון



תופעות לוואי חמורות בזמן מתן העירוי

- צמרמורת או רעד
- גרד או פריחה
- הסמקה
- קוצר נשימה או צפצופים בעת הנשימה
- סחרחורת
- תחושת עילפון
- חום
- כאב בגב או בצוואר



בלטות שמייצרות הורמונים

- כאבי ראש שאינם חולפים או כאבי ראש לא אופייניים
- רגישות בעיניים לאור
- בעיות עיניים
- קצב לב מהיר
- הזעה מוגברת
- עייפות קיצונית
- עלייה במשקל או איבוד משקל
- הרגשת צמאון או רעב מוגברת מהרגיל
- מתן שתן בתדירות גבוהה מהרגיל
- נשירת שיער
- תחושת קור
- עצירות
- שינוי בקול לקול עמוק ונמוך
- סחרחורת או עילפון
- שינויים במצב הרוח או שינויי התנהגות, כגון ירידה בחשק המיני, עצבנות, או שחחה



איברים אחרים

- בעיות עלולות גם להופיע באיברים אחרים וברקמות אחרות. אלה לא כל הסימנים והתסמינים של בעיות במערכת החיסון שעלולות להופיע בשימוש עם אופדיבו® או עם יירבו®. התקשר או פנה לרופא המטפל מיד אם מופיעים סימנים או תסמינים חדשים או אם חלה החמרה בסימנים או בתסמינים, שיכולים לכלול:
- כאב בחזה, קצב לב בלתי סדיר, קוצר נשימה או נפיחות בקרסוליים
- בלבול, ישנוניות, בעיות זיכרון, שינויים במצב הרוח או שינויי התנהגות, צוואר נוקשה, בעיות בשינויי המשקל, עקצוץ או חוסר תחושה בזרועות או ברגליים
- ראייה כפולה, ראייה מטושטשת, רגישות לאור, כאב בעין, שינויים בראייה
- כאבי שרירים או חולשת שרירים מתמשכים או חמורים, התכווצויות שרירים
- ספירה נמוכה של תאי דם אדומים, נטיה לחבורות

יירבו® עשויה להיות קשורה לבעיות אחרות בעיניים עם סימנים ותסמינים הכוללים ראייה מטושטשת, ראייה כפולה או בעיות ראייה אחרות, וכאב או אודם בעין. סיבוכים של השתלת מח עצם (תאי גזע) המשמשת בתאי גזע מתורם (אלוגנאית) לרבות מחלת השתל נגד המאסן, (GVHD). סיבוכים אלה עלולים להיות חמורים ולהוביל למוות. סיבוכים אלה עלולים להתרחש בין אם עברת השתלה לפני ובין אם לאחר הטיפול באופדיבו® או יירבו®. הרופא המטפל שלך יבצע מעקב כדי לגלות סיבוכים אלה.

אם יש לך תופעת לוואי חמורה, ייתכן שתצטרך להגיע לחדר מיון בבית חולים. אם זה יקרה, עליך:

- להביא עמך את כרטיס המידע ורשימה מלאה של התרופות שאתה נוטל, לרבות תרופות מרשם ותרופות ללא מרשם, ויטמינים, תוספי תזונה ותוספים צמחיים
- לדווח לרופאים ולאחיות בחדר המיון כי אתה מקבל טיפול אימונותרפי לטיפול במחלתך
- לוודא שידועו על כך לצוות הטיפול האונקולוגי

אנא ראה מידע בטיחותי חשוב על אופדיבו® ויירבו® המופיע בעמודים 8-11, וכמו כן בעלון הישראלי לרופא ובעלון לצרכן לתכשירים אופדיבו® ויירבו®