

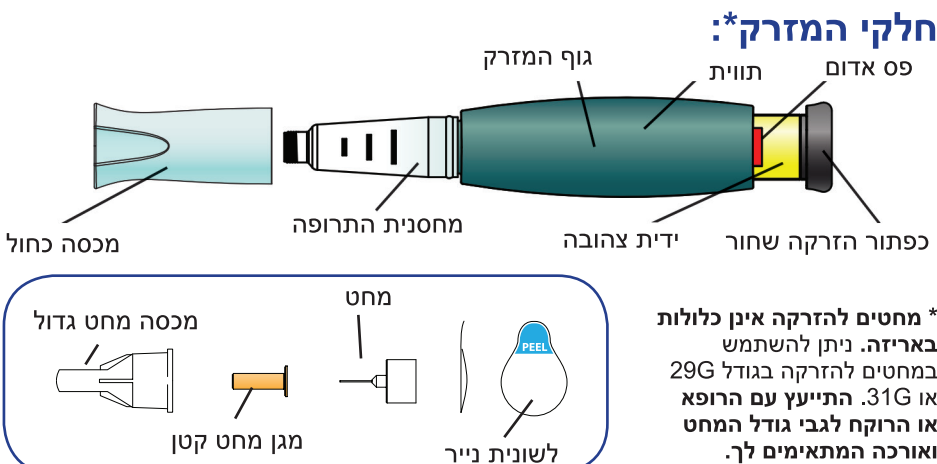
# עט טריפראטייד טבע מדריך למשתמש

חשוב: ראשית, עליך לעיין בעלון לצרכן המצורף לאריזה.

לפני השימוש בעט טריפראטייד טבע, קרא מדריך זה מתחילתו ועד סופו. בזמן השימוש בעט עליך לפעול בהתאם להנחיות במדריך זה.

עט הטרפראטייד טבע מכיל תרופה המספיקה ל-28 ימים. יש להשליך את העט לאחר 28 ימים, גם אם העט אינו ריק לחלוטין. אין להזריק יותר ממנה אחת באותו היום.

אין להעביר את הטרפראטייד לתוך מזרק.



## שטוף ידיך היטב לפני ביצוע כל ההזרקה. הכן את אזור ההזרקה כפי שהודרכת על ידי הרופא או הרוקח.

**1 משוך את המכסה הכחול**

בדוק את תווי העט טריפראטייד טבע על מנת לוודא שאתה מזריק את התרופה הנכונה וכי תאריך התפוגה לא פג. אל תשתמש בעט אם נראה כי העט ניזוק, או התרופה במחסנית אינה צלולה ושקופה, או מכילה חלקיקים.

**2 חבר מחט חדשה**

משוך את לשונית הנייר מהמחט. דחף את המחט ישירות לתוך מחסנית התרופה. הברג את המחט בכיוון השעון עד שהיא מחוברת בחזקה.

**3 כוון את המנה**

משוך החוצה את כפתור ההזרקה השחור עד לעצירתו. אם אינך יכול למשוך החוצה את כפתור ההזרקה השחור, עיין בפתרון בעיות במדריך זה, בעיה "ה".

**4 הזרק את המנה**

החזק בעדינות קפל עור מהירך או מהבטן והכנס את המחט ישירות לתוך העור. לחץ פנימה את הכפתור השחור עד לעצירתו. עליך להחזיק אותו במקום ולספור באיטיות עד 5. אתה חייב לחכות עד לספירה של 5 על מנת לוודא שתקבל את המינון הנכון. לאחר מכן הוצא את המחט מהעור.

**5 ודא את המנה**

**חשוב!** לאחר הזרקת המנה: לאחר הוצאת המחט מהעור, הרם את האגודל מכפתור ההזרקה השחור. ודא שכפתור ההזרקה השחור לחוץ פנימה עד הסוף. אם אינך יכול לראות את הידית הצהובה, השלמת את שלבי ההזרקה בצורה הנכונה.

**6 הוצא את המחט**

כסה את המחט עם מכסה המחט הגדול, אל תנסה להחזיר את מכסה המחט למקומו עם היד. פתח את הברגת המחט על ידי סיבוב מכסה המחט הגדול 3-5 סיבובים נגד כיוון השעון. הוצא את המחט והשליך את המכסה הכחול למקומו. החזר את עט הטרפראטייד טבע למקרר מיד עם תום השימוש. ודא את המנה הרופא או הרוקח.

## למידע נוסף או באם יש לך שאלות נוספות, עיין בסעיף פתרון בעיות במדריך זה.

## פתרון בעיות

בעיה	פתרון
א. הידית הצהובה עדיין נראית לאחר שלחצתי על כפתור ההזרקה השחור. כיצד עלי לאפס את עט הטרפראטייד טבע שלי?	על מנת לאפס את עט הטרפראטייד טבע, עקוב אחר השלבים הבאים: 1. אם כבר סיימת להזריק, אל תזריק לעצמך בפעם השנייה באותו היום. 2. הסר את המחט. 3. חבר מחט חדשה. הסר את מכסה המחט הגדול ושומר אותו. 4. משוך החוצה את כפתור ההזרקה השחור עד לעצירתו. ודא שהפס האדום נראה לעין. 5. הסר את מגן המחט הקטן והשליך אותו. 6. כוון את המחט כלפי מטה לתוך מכל ריק. לחץ פנימה את כפתור ההזרקה השחור עד לעצירתו. החזק את הכפתור לחוץ וספור באיטיות עד 5. ייתכן שתראה זרם קטן או טיפה של נוזל כשאתה מסיים, כפתור ההזרקה השחור צריך להיות לחוץ פנימה עד הסוף.
ב. כיצד אוכל לדעת אם עט הטרפראטייד טבע שלי עובד כראוי?	כפתור ההזרקה השחור אמור להיות לחוץ פנימה עד הסוף, דבר המראה כי המנה המלאה הוזרקה מעט הטרפראטייד טבע. השתמש במחט חדשה בכל פעם שאתה מזריק על מנת להבטיח שעט הטרפראטייד טבע שלך יעבוד כראוי.
ג. אני רואה בועת אוויר בעט הטרפראטייד טבע שלי.	בועת אוויר קטנה לא תשפיע על המנה שלך ולא תזיק לך. אתה יכול להמשיך ליטול את המנה כרגיל.
ד. איני יכול להוציא את המחט.	1. כסה את המחט עם מכסה המחט הגדול. 2. השתמש במכסה המחט הגדול על מנת להבריג את המחט החוצה.
ה. מה עלי לעשות אם אני מתקשה למשוך החוצה את כפתור ההזרקה השחור?	החלף את עט הטרפראטייד טבע שלך בחדש כדי ליטול את המנה כפי שהמליץ לך הרופא המטפל. כאשר משיכת כפתור ההזרקה הפוכת להיות קשה, זה אומר שאין כמות מספקת של תרופה בתוך עט הטרפראטייד טבע לזריקה נוספת. ייתכן שעדיין תראה מעט מהתרופה בתוך מחסנית התרופה.

**הערות חשובות נוספות:**

- עט הטרפראטייד טבע מכיל תרופה המספיקה ל-28 ימים.
- אין להעביר את התרופה לתוך מזרק. דבר זה עלול להביא לנטיילת מנה שגויה.
- קרא ועקוב אחר ההוראות לשימוש בטע המופיעות במדריך למשתמש זה על מנת שתשתמש בעט הטרפראטייד טבע בצורה נכונה.
- בדוק את התווית של עט הטרפראטייד טבע כדי לוודא שבכפתור התרופה הנכונה ושקופה לא פג.
- אין להשתמש בעט הטרפראטייד טבע אם נראה כי הוא ניזוק.
- אין להשתמש בעט הטרפראטייד טבע אם הוא נראה פגום. בדוק את התרופה במחסנית. אם התמימה אינה צלולה ושקופה, או מכילה חלקיקים, אל תשתמש בעט.
- צור קשר עם הרופא המטפל או עם הרוקח.
- השתמש במחט חדשה בכל הזרקה.
- במהלך הזרקה ייתכן שתשמע צליל נקישה אחד או יותר – זוהי פעולה תקינה של העט.
- עט הטרפראטייד טבע אינו מומלץ לשימוש על ידי עיוורים או בעלי ראייה לקויה ללא עזרה מאדם המימן בשימוש בעט.
- יש לשמור את עט הטרפראטייד טבע ואת המחטים הרחוק משהיג ידם וטווח ראייתם של ילדים.

**השלכת מחטי העט וטע הטרפראטייד טבע:**

- לפני השלכת העט, ודא שהוצאת את מחט העט.
- יש להשליך את עט הטרפראטייד טבע ואת המחטים המשמשות כפי שהורה לך הרופא המטפל או הרוקח.
- יש להשליך את העט 28 ימים לאחר השימוש הראשון. היום הראשון לשימוש ייחשב ליום השלישי לאחר \_\_\_\_\_

**ניקוי ואחסון:**

- ניקוי עט הטרפראטייד טבע.
- נגב את החלק החיצוני של עט הטרפראטייד טבע בעזרת מטלית לכה.
- אין לטבול את עט הטרפראטייד טבע במים. אין לרוחץ או לנקות אותו בעזרת נוזל כלשהו.

**אחסון עט הטרפראטייד טבע:**

- החזר את עט הטרפראטייד טבע למקרר מיד בתום כל שימוש. קרא ועקוב אחר ההוראות לאחסון התרופה המופיעות בעלון לצרכן בסעיף 5 - "אין לאחסן את התרופה".
- אין לאחסן את עט הטרפראטייד טבע עם מחט מחוברת. דבר זה עלול לגרום להיווצרות בועות אוויר בתוך המחסנית המכילה את התרופה.
- אחסן את עט הטרפראטייד טבע כשהוא סגור עם המכסה הכחול.
- אין להקפיא את עט הטרפראטייד טבע. אם העט קפא, יש להשליכו ולהשתמש בעט חדש.
- אם עט הטרפראטייד טבע הושאר מחוץ למקרר, אין להשליך את העט. החזר את העט למקרר וצור קשר עם הרופא המטפל או עם הרוקח.

מספר רישום: 163-24-35333-00  
שם בעל הרישום: אביק שיווק בע"מ  
שם היצרן: טבע תעשיות פרמצבטיית בע"מ

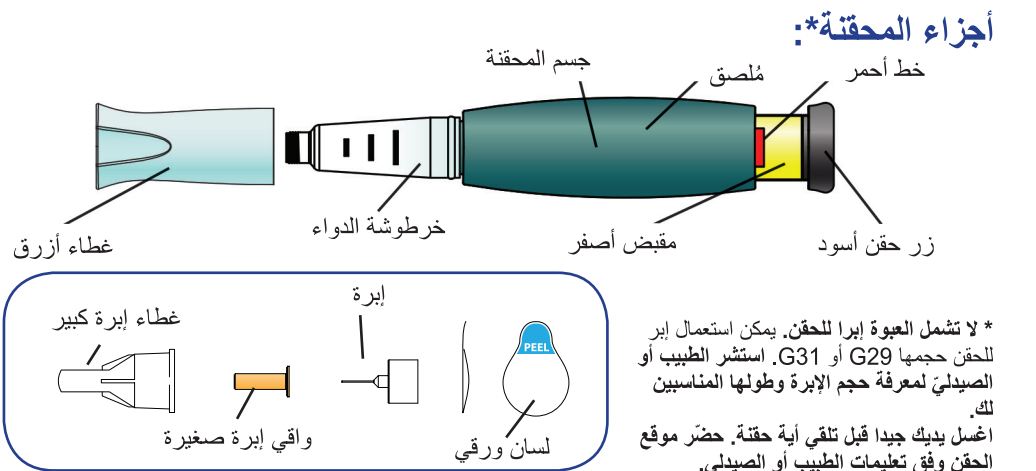
**teva**  
DOR-Ter-IFU-0320-03

## קלם תיריפראטייד טיפאע דליל המסחך

מח: אולא, עליך מרגעה נשרה המסחך המרפקה בעליוה.

קבל אסטמאל קלם תיריפראטייד טיפאע, אקרא זהו הדליל באלקמל. אטנאה אסטמאל קלם, עליך העמל וקל התעלמאט הורדה פי זהו הדליל.

יכנוני קלם תיריפראטייד טיפאע עלי קמיה דווא תקני למדה 28 יומא. עליך התלכס מן קלם בעד מרור 28 יומא, חתי זדה למ יכנ קלם פארגא טמאמא. לא יכוז חקנ אקטר מן גרעה פי זאט היום. לא יכוז נקל תיריפראטייד טיפאע אל דאחל חקנה.



## אגשל ידיך גיבא קבל תקלי איה חקנה. חצר מוקע לחקנ וקלי תעלמאט קלם או אסטמל.

**1 אסב גפא האזרק**

אחכס מלסוק קלם תיריפראטייד טיפאע וטאק מן אנט חקנ הדווא הסחכ, ואן טאריח האסטמאל מא זאל סארי המפעול. לא תסטמל קלם זדה כן יבדווא מטצורה, או זדה למ יכנ הדווא פי חרפושה סאפיקא ושפאקא, או זדה כן יכנ אסטמל גזרינאט.

**2 סבל אברה גידיה**

אזל ללסאן הורקי ען האברה. אדחל האברה מיהארה דאחל חרפושה הדווא. סבל האברה בחרפושה באתגא עקארב הסעה חתי טסכח מטיבה גיבא. אזל גפא האברה הקיבר ואחטקז בה גאנבא.

**3 אדאג הגרעה**

אסב זר חקנ האסוד חארגא אל אנ יתוקפ. זדה למ תסטע סכב זר חקנ האסוד חארגא, אנקר חל המאשקל פי זהו הדליל, תחת עטווא המאשקלה "ה". אנזע ואקי האברה הסגיר ותלכס מנה.

**4 אחקנ הגרעה**

אדפג זר חקנ האסוד אל אנ יתוקפ. ואסל האמאסק בה ועד יבטע חתי 5. עליך האנטקז אל אנ תנהי העד חתי 5 וטאק מן אנט חקנ על קלם הגרעה הסחכה. בעד זלק אכרז האברה מן הגלד. אמסק בלפף תניה מן גלד חקנ או הבטן, ואדחל האברה מיהארה אל הגלד.

5  
تأكد من الجرعة

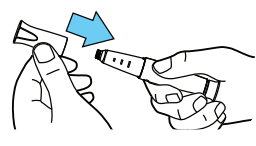
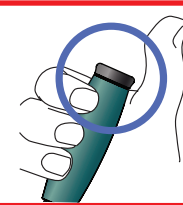
6  
أخرج الإبرة

هاماً!

لا يُفترض أن ترى المقيض الأصفر إطلاقاً. إذا شاهدته، وكنت قد حققت الدواء، فلا تحقن الدواء مرة أخرى في ذات اليوم. عوضاً عن ذلك، عليك ضبط قلم تيريبارتايد تيفاع على الصفر (انظر حل المشاكل في هذا المرشد، المشكلة "3").



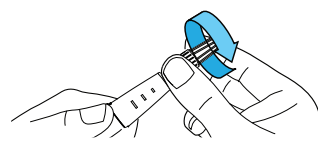
بعد حقن الجرعة:  
بعد إخراج الإبرة من الجلد، ارفع إبهامك عن زر الحقن الأسود. تأكد من أن زر الحقن الأسود مضغوط حتى النهاية باتجاه الداخل. إذا كنت لا ترى المقيض الأصفر، فقد تكون أنهيت مراحل الحقن بشكل صحيح.



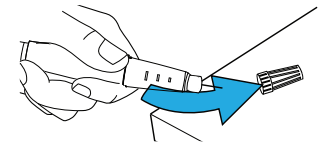
أعد القلم تيريبارتايد تيفاع الأزرق إلى مكانه. أعد قلم تيريبارتايد تيفاع إلى التلاجة فور انتهاء الاستعمال.



أخرج الإبرة وتخلص منها وفق تعليمات الطبيب أو الصيدلي.



افصل الإبرة بإدارة غطاء الإبرة الكبير 3-5 مرات بعكس اتجاه عقارب الساعة.



ضع غطاء الإبرة الكبير فوق الإبرة، ولا تحاول أن ترجعه إلى مكانه بيدك.

لمزيد من المعلومات أو إذا كانت لديك أسئلة إضافية، راجع بند حل المشاكل في هذا الدليل.

حل المشاكل

المشكلة	الحل
أ. ما زال المقيض الأصفر ظاهراً بعد أن مضغتم على زر الحقن الأسود. كيف يمكنني ضبط قلم تيريبارتايد تيفاع الخاص بي؟	يهدف إعادة ضبط قلم تيريبارتايد تيفاع، اتباع المراحل التالية: 1. إذا أنهيت حقن الدواء، فلا تحقن الدواء مرة أخرى في ذات اليوم. 2. انزع الإبرة. 3. صل إبرة جديدة. أزل غطاء الإبرة الكبير واحتفظ به. 4. اسحب زر الحقن الأسود خارجاً إلى أن يتوقف. تأكد من أنك ترى الخط الأحمر. 5. انزع وافي الإبرة الصغير وتخلص منه. 6. وجه الإبرة نحو الأسفل باتجاه وعاء فارغ. ادفع زر الحقن الأسود نحو الداخل إلى أن يتوقف. واصل الضغط على الزر وند بطه حتى 5. قد تشاهد تدفق كمية قليلة أو قطرة من السائل. عندما تنهي الحقن، يجب أن يكون زر الحقن الأسود مضغوطاً نحو الداخل حتى نهايته.
ب. كيف يمكن أن أعرف إذا كان قلم تيريبارتايد تيفاع الخاص بي يعمل كما ينبغي؟	يُفترض أن يكون زر الحقن الأسود مضغوطاً نحو الداخل حتى النهاية، ما يشير إلى أنه تم حقن الجرعة بالكامل من قلم تيريبارتايد تيفاع. استعمل إبرة جديدة في كل مرة تحقن فيها الجرعة لضمان أن يعمل قلم تيريبارتايد تيفاع الخاص بك كما ينبغي.
ت. أرى فقاعة هواء في قلم تيريبارتايد تيفاع الخاص بي.	إن تؤثر فقاعة هواء صغيرة في جرعتك ولن تلحق ضرراً بك. يمكن أن تستمر في تناول جرعتك كالمعتاد.
ث. لا أستطيع إخراج الإبرة.	1. ضع غطاء الإبرة الكبير على الإبرة. 2. استعمل غطاء الإبرة الكبير لإخراج الإبرة.
ج. ما الذي علي القيام به إذا واجهت صعوبة في سحب زر الحقن الأسود خارجاً؟	استبدل قلم تيريبارتايد تيفاع الخاص بك بقلم جديد لتناول الجرعة وفق توصيات الطبيب المعالج. عندما تواجه صعوبة في سحب زر الحقن، يعني هذا أنه ليست هناك كمية كافية من الدواء في قلم تيريبارتايد تيفاع لحقن إضافي. يُحتمل أنك ستشاهد القليل من الدواء في خرطوشة الدواء.

التنظيف والتخزين:

- تنظيف قلم تيريبارتايد تيفاع:  
• نظف الجزء الخارجي من قلم تيريبارتايد تيفاع بقطعة قماش رطبة.  
• لا يجوز تعقيم قلم تيريبارتايد تيفاع في الماء. لا يجوز شطفه أو تنظيفه بأي سائل كان.
- تخزين قلم تيريبارتايد تيفاع:  
• أعد قلم تيريبارتايد تيفاع إلى التلاجة فور انتهاء استعماله في كل مرة. اقرأ واتباع تعليمات تخزين الدواء الظاهرة في النشرة للمستهلك في البند 5 - "كيف يُخزن الدواء".  
• لا يجوز تخزين قلم تيريبارتايد تيفاع بينما تكون الإبرة موصولة به. قد تؤدي هذه الخطوة إلى تكون فقاعات هواء في خرطوشة الدواء.  
• خزن قلم تيريبارتايد تيفاع وهو مغلق بالغطاء الأزرق.  
• لا يجوز تجميد قلم تيريبارتايد تيفاع. إذا تجدد القلم، تخلص منه واستعمل قلماً جديداً.  
• إذا ظل قلم تيريبارتايد تيفاع خارج التلاجة، لا داعي للتخلص منه. أعد إلى التلاجة واتصل بالطبيب المعالج أو الصيدلي.

- ملاحظات هامة أخرى:
- يحتوي قلم تيريبارتايد تيفاع على كمية دواء تكفي لمدة 28 يوماً.
  - لا يجوز نقل الدواء إلى داخل محفنة. قد تؤدي هذه الخطوة إلى تناول جرعة خاطئة.
  - اقرأ تعليمات استعمال القلم الواردة في هذا الدليل واتباعها، لاستعمال قلم تيريبارتايد تيفاع استعمالاً صحيحاً.
  - افحص مصلق قلم تيريبارتايد تيفاع وتأكد من أنك تستعمل الدواء الصحيح وأن تاريخ سريان مفعول لم ينته.
  - يُمنع استعمال قلم تيريبارتايد تيفاع إذا كان يبدو متضرراً.
  - يُمنع استعمال قلم تيريبارتايد تيفاع إذا كان يبدو تالفاً. افحص الدواء في الخرطوشة. لا تستعمل القلم إذا لم يكن المحلول في الخرطوشة صافياً وشفافاً، أو إذا كان المحلول يتضمن جزيئات. اتصل بالطبيب المعالج أو الصيدلي.
  - استعمل إبرة جديدة في كل حقنة.
  - أثناء الحقن، قد تسمع صوت نقرة واحد أو أكثر - هذه الخطوة هي جزء سليم من القلم.
  - لا يوصى باستعمال قلم تيريبارتايد تيفاع لدى المكتوفين أو ضعيفي النظر دون تلقى مساعدة من اختصاصي خبير باستعمال القلم.
  - احتفظ بقلم تيريبارتايد تيفاع وبالإبر بعيداً عن متناول أيدي ومجال رؤية الأطفال.

التخلص من قلم تيريبارتايد تيفاع وإبره:

- قبل التخلص من القلم، تأكد من أنك أزلت إبرة القلم.
- يجب التخلص من قلم تيريبارتايد تيفاع والإبر المستخدمة وفق توصيات الطبيب المعالج أو الصيدلي.
- يجب التخلص من القلم بعد مضي 28 يوماً منذ استعماله للمرة الأولى. اليوم الأول من الاستعمال / / / يجب التخلص بعد تاريخ / / /

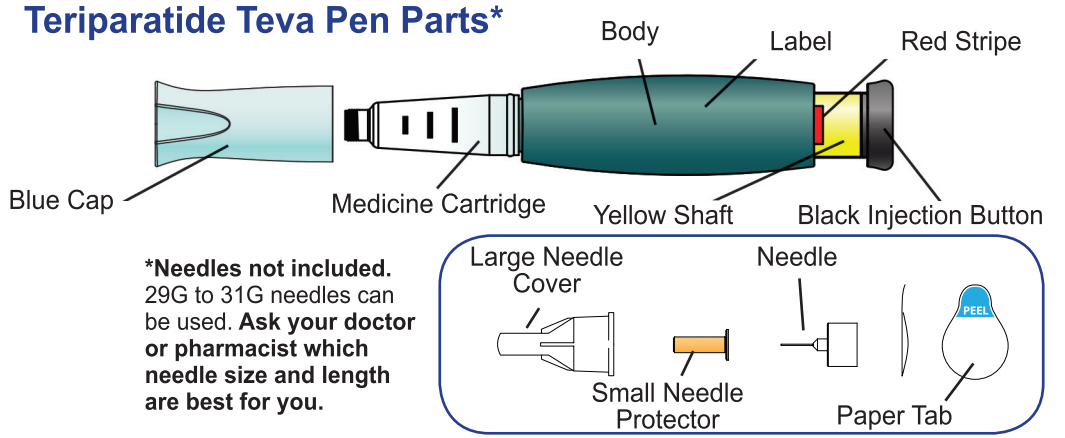
Teriparatide Teva Pen  
User Manual

Important: First read the package leaflet that comes inside your Teriparatide carton.

Before you use your Teriparatide Teva Pen, please read the entire User Manual. Follow the directions carefully when using the pen.

The Teriparatide Teva Pen contains 28 days of medicine. Throw away the pen after 28 days, even if it is not completely empty. Do not inject more than one dose in the same day.

Do not transfer Teriparatide to a syringe.



Wash your hands before every injection. Prepare the injection site as your doctor or pharmacist instructed.

- 1 Pull off blue cap**  
Check the Teriparatide Teva Pen label to make sure you have the right medicine and that it has not expired. Do not use the pen if the pen looks damaged, the medicine in the cartridge is not clear and colorless, or if it has particles in it.
- 2 Attach new needle**  
Pull off paper tab. Push needle straight onto medicine cartridge. Screw on needle clockwise until firmly attached. Pull off large needle cover and save it.
- 3 Set dose**  
Pull out black injection button until it stops. If you cannot pull out the black injection button see Troubleshooting, Problem E, in this manual. Check to make sure red stripe shows. Pull off small needle protector and throw away.
- 4 Inject dose**  
Gently hold a fold of skin on your thigh or abdomen and insert needle straight into skin. Push in black injection button until it stops. Hold it in and count to 5 slowly. You must wait until the count of 5 to make sure you receive the correct dose. Then pull the needle from skin.
- 5 Confirm dose**  
After injecting the dose: Once the needle is removed from the skin, take your thumb off the black injection button. Check to make sure the black injection button is all the way in. If the yellow shaft does not show, you have finished the injection steps the right way. You should not see any of the yellow shaft. If you do and have already injected the medicine, do not inject yourself a second time on the same day. Instead, you MUST reset the Teriparatide Teva Pen (see Troubleshooting, Problem A, in this manual).
- 6 Remove needle**  
Put large needle cover on needle. Do not try to pull the needle cover back on with your hands. Unscrew the covered needle all the way by giving the large needle cover 3 to 5 counter-clockwise turns. Pull off needle and throw away as directed by your doctor or pharmacist. Push blue cap back on. Right after use, place Teriparatide Teva Pen in the refrigerator.

For more information, or if you have any questions, see the section Troubleshooting in this manual.

Troubleshooting

Problem	Solution
A. The yellow shaft is still showing after I push in the black injection button. How do I reset my Teriparatide Teva Pen?	To reset the Teriparatide Teva Pen, follow the steps below. 1. If you have already injected, DO NOT inject yourself a second time on the same day. 2. Remove the needle. 3. Attach a new needle, pull off the large needle cover and save it. 4. Pull out the black injection button until it stops. Check to make sure the red stripe shows. 5. Pull off the small needle protector and throw it away. 6. Point the needle down into an empty container. Push in the black injection button until it stops. Hold it in and slowly count to five. You may see a small stream or drop of fluid. When you have finished, the black injection button should be all the way in. 7. If you still see the yellow shaft showing, contact your doctor or pharmacist. 8. Put the large needle cover on the needle. Unscrew the needle all the way by giving the needle cover 3 to 5 counter-clockwise turns. Pull off the covered needle and throw away as instructed by your doctor or pharmacist. Push the blue cap back on, and put your Teriparatide Teva Pen in the refrigerator. You can prevent this problem by always using a NEW needle for each injection, and by pushing the black injection button all the way in and slowly counting to five.
B. How can I tell if my Teriparatide Teva Pen works properly?	The black injection button should be pushed all the way in to show that the full dose of medicine has been injected from the Teriparatide Teva Pen. Use a new needle every time you inject to be sure your Teriparatide Teva Pen will work properly.
C. I can see an air bubble in my Teriparatide Teva Pen.	A small air bubble will not affect your dose and it will not harm you. You can continue to take your dose as usual.
D. I cannot get the needle off.	1. Put the large needle cover on the needle. 2. Use the large needle cover to unscrew the needle. 3. Unscrew the needle all the way by giving the large needle cover 3 to 5 counter-clockwise turns. 4. If you still cannot get the needle off, ask someone to help you.
E. What should I do if I have difficulty pulling out the black injection button?	Change to a new Teriparatide Teva Pen to take your dose as instructed by your doctor. When the black injection button becomes hard to pull out, this means there is not enough medicine in your Teriparatide Teva Pen for another dose. You may still see some medicine left in the cartridge.

- Cleaning and Storage:
- Cleaning Your Teriparatide Teva Pen:  
• Wipe the outside of the Teriparatide Teva Pen with a damp cloth.  
• Do not place the Teriparatide Teva Pen in water, or wash or clean it with any liquid.
- Storing Your Teriparatide Teva Pen:  
• After each use, refrigerate the Teriparatide Teva Pen right away. Read and follow the storage instructions in the patient leaflet section 5 - "How to store the medicine?".  
• Do not store the Teriparatide Teva Pen with the needle attached. Doing this may cause air bubbles to form in the medicine cartridge.  
• Store the Teriparatide Teva Pen with the blue cap on.  
• Do not freeze Teriparatide Teva Pen. If the pen has been frozen, throw it away and use a new pen.  
• If the Teriparatide Teva Pen has been left out of the refrigerator, do not throw the pen away. Place the pen back in the refrigerator and contact your doctor or pharmacist.

- Other Important Notes:
- The Teriparatide Teva Pen contains 28 days of medicine.
  - Do not transfer the medicine to a syringe. This may result in you taking the wrong dose of medicine.
  - Read and follow the instructions in this manual so that you use your Teriparatide Teva Pen the right way.
  - Check the Teriparatide Teva Pen label to make sure you have the right medicine and that it has not expired.

