

הוראות שימוש

טאלץ 80 מ"ג תמיסה להזרקה בעט מוכן לשימוש

Ixekizumab



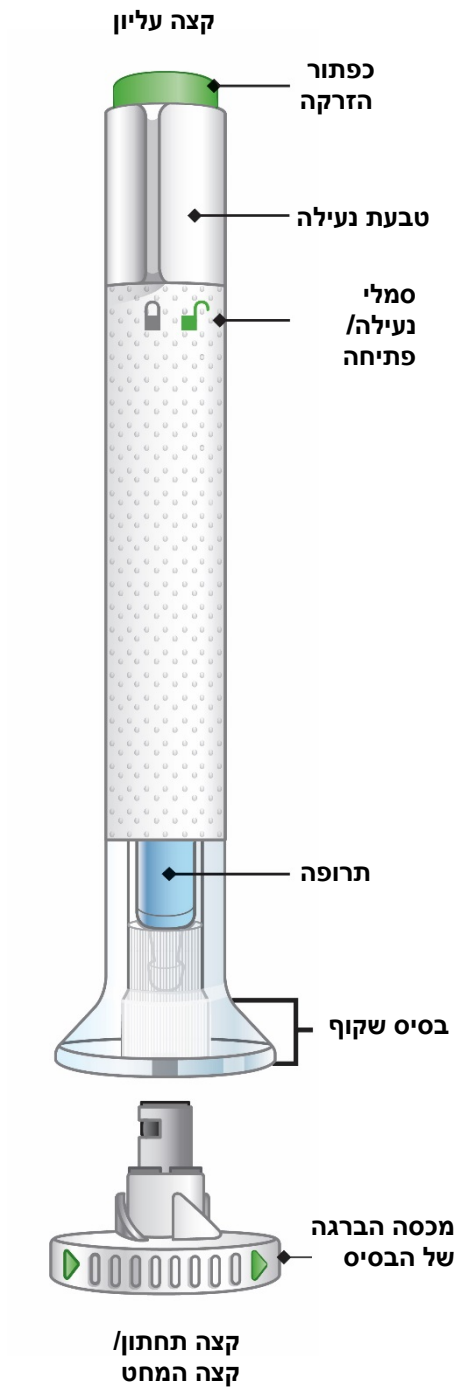
לפני תחילת השימוש בעט המוכן לשימוש שברשותך:

נקודות חשובות שעליך לדעת

- לפני שאתה משתמש בטאלץ עט מוכן לשימוש, קרא בתשומת לב את ההוראות ובצע את כולן צעד אחר צעד. שמור את הוראות השימוש ועיין בהן לפי הצורך.
- העט המוכן לשימוש מכיל מנה אחת של טאלץ. העט המוכן לשימוש מיועד לשימוש חד-פעמי בלבד.
- אין לנער את העט המוכן לשימוש.
- העט המוכן לשימוש מכיל חלקים מזכוכית. טפל בו בזהירות. אם אתה מפיל אותו על משטח קשיח, אל תשתמש בו. השתמש בעט מוכן לשימוש חדש לצורך ההזרקה.
- הרופא שלך, הרוקח או האחיות יכולים לסייע לך להחליט באיזה מקום בגופך להזריק את המנה שלך.
- קרא את העלון לצרכן של טאלץ הנמצא בתוך הקופסה כדי ללמוד עוד אודות התרופה שלך.

הוראות שימוש

לפני שאתה משתמש בטאלץ עט מוכן לשימוש, קרא בתשומת לב את ההוראות ובצע את כולן שלב אחר שלב.





1א הוצא את העט המוכן לשימוש מן המקרר. השאר את מכסה הבסיס על העט עד שתהיה מוכן להזריק. המתן 30 דקות על מנת לאפשר לעט המוכן לשימוש להתחמם לטמפרטורת החדר לפני שאתה משתמש בו.

אין להשתמש באף מקור חום כדי לחמם את התרופה, למשל: תנור מיקרוגל, מים חמים, או חשיפה ישירה לאור השמש.

1ב רכז יחד את כל הציוד שנדרש לך לצורך ההזרקה:

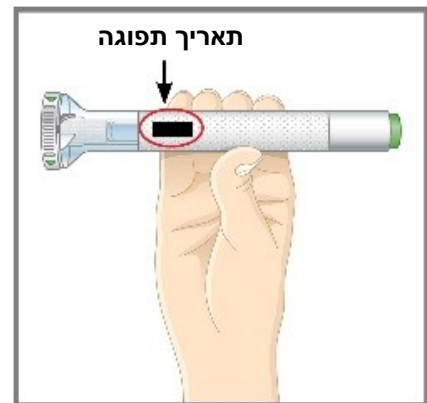
- 1 מגבון אלכוהול
- 1 פיסת צמר-גפן או גזה
- 1 מיכל פסולת לעצמים חדים להשלכת העט המוכן לשימוש

בחן את העט המוכן לשימוש. בדוק את התווית. ודא שהשם **טאלץ** מופיע על התווית.

התרופה צריכה להיות שקופה. הצבע שלה יכול לנוע בין חסר צבע לחלוטין לבין צהוב בהיר מעט.

אם הינך מבחין באחד מהמצוינים מטה, **אל תשתמש** בעט המוכן לשימוש, והשלך אותו על-פי ההנחיות:

- תאריך התפוגה חלף.
- נראה שנגרם לו נזק.
- התרופה עכורה, צבעה חום מאוד, או שיש בה חלקיקים קטנים.



1ג

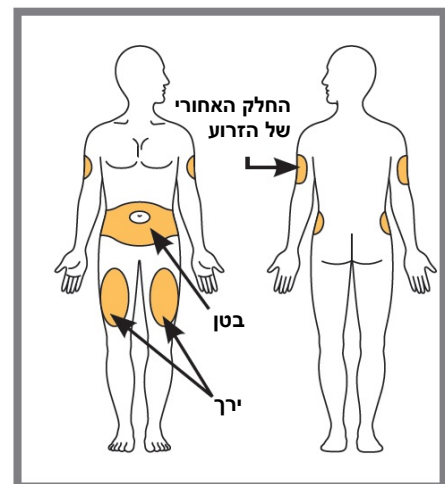
1ד שטוף את הידיים שלך לפני שאתה מזריק את התרופה שלך.

בחר את מקום ההזרקה שלך.

אתה יכול להזריק בבטן (אזור הבטן), בירך, או בחלק האחורי של הזרוע. כדי להזריק בזרוע שלך, תזדקק לעזרה של אדם אחר.

אל תזריק לתוך אזורים שבהם העור רגיש, חבול, אדום, או קשה או במקומות שבהם יש לך צלקות או סימני מתיחה. **אל תזריק** במרחק של פחות מ-2.5 ס"מ מהטבור (פופיק).

החלף כל פעם את מקום ההזרקה. אל תזריק כל פעם בדיוק באותה נקודה. למשל, אם בפעם האחרונה הזרקת בירך השמאלית שלך, ההזרקה הבאה שלך צריכה להיות בירך הימנית שלך, בבטן או בחלק האחורי של אחת מן הזרועות.



1ה

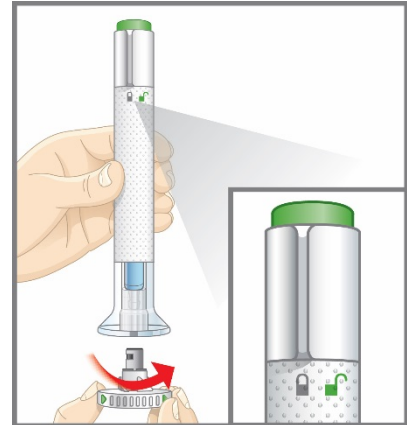
1ו הכן את העור שלך. נקה את העור במגבון אלכוהול. הנח למקום ההזרקה להתייבש באופן טבעי לפני שאתה מזריק את התרופה שלך.

ודא שטבעת הנעילה נמצאת במצב הנעול.

השאר את מכסה הבסיס על העט עד שתהיה מוכן להזריק. אל תיגע במחט.

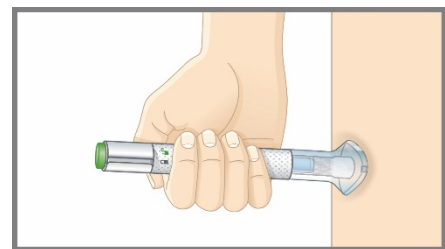
פתח את ההברגה של מכסה הבסיס והסר אותו.

השלך את מכסה הבסיס למיכל הפסולת. לא תצטרך להחזיר את מכסה הבסיס למקומו – אם תעשה זאת, זה יכול לגרום נזק למחט או לפצוע אותך בשוגג.



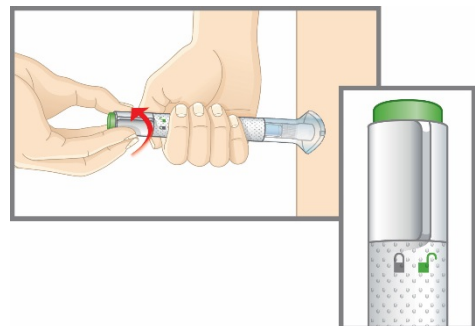
א2

מקם את הבסיס השקוף על העור ולחץ אותו היטב כלפי העור.



ב2

השאר את הבסיס על העור שלך, ולאחר מכן סובב את טבעת הנעילה למצב פתוח. כעת אתה מוכן להזריק.



ג2

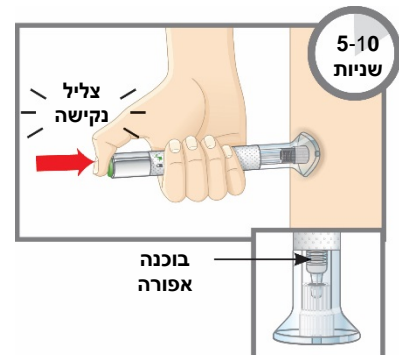
לחץ על כפתור ההזרקה הירוק. יישמע צליל נקישה רם.

המשך להצמיד את הבסיס השקוף בחוזקה אל העור שלך. אתה תשמע צליל נקישה רם שני בחלוף כ-5-10 שניות לאחר הצליל הראשון. צליל הנקישה הרם השני מודיע לך שההזרקה שלך הושלמה.

אתה גם תראה את הבוכנה האפורה בקצה העליון של הבסיס השקוף.

הסר את העט המוכן לשימוש מן העור שלך.

שים פיסת צמר-גפן או גזה על מקום ההזרקה ולחץ עליה. אל תשפשף את מקום ההזרקה, מכיוון שהדבר עלול לגרום לחבלות. ייתכן שיהיה לך דימום קל. זה רגיל.



ד2

השלך את העט המוכן לשימוש.

אל תחזיר את מכסה הבסיס למקומו. השלך את העט המוכן לשימוש למיכל המיועד לעצמים חדים או על-פי ההנחיות שקיבלת מהרופא שלך, מהרוקח או מהאחות.



א3

כאשר אתה משליך את העט המוכן לשימוש ואת המיכל המיועד לעצמים חדים:

- השלך את העט למיכל המיועד לעצמים חדים או על-פי ההנחיות שקיבלת מהרופא שלך, מהרוקח או מהאחות.
- אל תשליך את המיכל המיועד לעצמים חדים למתקן המיחזור.
- בקש מהרופא שלך, מהרוקח או מהאחות שינחו אותך כיצד להשליך תרופות שאינך משתמש בהן עוד.

המלצות לשמירה על הבטיחות

- אם יש לך שאלות או אם אתה זקוק לעזרה עם העט המוכן לשימוש שלך, צור קשר עם הרופא שלך, הרוקח או האחות.
- אם יש לך בעיות ראייה, אל תשתמש בעט המוכן לשימוש בלי להיעזר באדם שהודרך כיצד להשתמש בו.
- שמור את העט המוכן לשימוש הרחק מהישג ידם וראייתם של ילדים.
- אם אין לך מיכל להשלכת חפצים חדים, שאל את הרופא שלך, את הרוקח או את האחות היכן ניתן להשיג מיכל כזה.

שאלות נפוצות

- ש. מה לעשות אם אני רואה בועות אוויר בתוך העט המוכן לשימוש?
 ת. נוכחות בועות אוויר בתוך העט המוכן לשימוש היא תופעה נורמלית. טאלץ מוזרקת מתחת לעור (הזרקה תת-עורית). בועות אוויר אינן מהוות בעיה בסוג כזה של הזרקה. הן לא יזיקו לך ולא ישפיעו על המנה שלך.
- ש. מה לעשות אם יש טיפה של נוזל בקצה המחט כאשר אני מסיר את מכסה הבסיס?
 ת. אין בעיה אם יש טיפה של נוזל בקצה המחט. זה לא יזיק לך ולא ישפיע על המנה שלך.
- ש. מה לעשות אם שחררתי את הנעילה של העט המוכן לשימוש ולחצתי על כפתור ההזרקה הירוק לפני שסובבתי את מכסה הבסיס?
 ת. אין להסיר את מכסה הבסיס. צור קשר עם הרופא שלך, רוקח או אחות.
- ש. האם עלי ללחוץ על כפתור ההזרקה כלפי מטה עד שההזרקה תסתיים?
 ת. הדבר אינו הכרחי, אך זה יכול לסייע לך לשמור על העט המוכן לשימוש במצב קבוע ויציב כלפי העור שלך.
- ש. מה לעשות אם המחט לא חזרה לאחור לאחר שהזרקתי?
 ת. אין לגעת במחט ואין להחזיר את מכסה הבסיס למקומו. השלך את העט המוכן לשימוש למיכל המיועד לחפצים חדים שאינם חדים לדקירות וש אפשר לסגור אותו. צור קשר עם הרופא שלך, רוקח או אחות.
- ש. מה לעשות אם שמעתי יותר משני צלילי נקישה במהלך ההזרקה – שני צלילי נקישה רמים וצליל רך אחד. האם קיבלתי את הזריקה שלי בשלמותה?

ת. יש מטופלים שעשויים לשמוע צליל נקישה רך לפני צליל הנקישה הרם השני. זוהי תופעה נורמלית. אין להסיר את העט המוכן לשימוש מן העור שלך עד אשר תשמע את צליל הנקישה הרם השני.

ש. כיצד אוכל לדעת אם ההזרקה שלי הושלמה?

ת. לאחר שתלחץ על כפתור ההזרקה הירוק, אתה תשמע שני צלילי נקישה רמים. צליל הנקישה השני מציין שההזרקה שלך הושלמה. כמו כן, אתה תראה את הבוכנה האפורה בקצה העליון של הבסיס השקוף.

קרא את העלון לצרכן של טאלץ במלואו אשר נמצא בתוך הקופסה הזאת כדי ללמוד עוד על התרופה שלך.

בעל הרישום: אלי לילי ישראל בע"מ, רחוב השיזף 4, ת.ד. 4246, רעננה 4366411
יצרן: אלי לילי בע"מ, אינדיאנפוליס, אינדיאנה, ארה"ב.

נערך ביוני 2020.

לשם הפשטות ולהקלת הקריאה עלון זה נוסח בלשון זכר. על אף זאת, התרופה מיועדת לבני שני המינים.